

Le présent "**Petit descriptif des activités de la fédération Afric'Impact**" (F.G. 98.217) ne fait qu'introduire celles-ci. Pour disposer de plus d'informations sur tout son travail, Afric'Impact diffuse un "Kit-Pack Communication" formé de Fiches Génériques dont le but est de dépeindre de façon assez exhaustive l'ensemble des propositions éducatives.

Pour ceux qui solliciteraient le don (+ envoi) du **Pack** présentant les deux programmes d'Education à la Citoyenneté Internationale d'Afric'Impact ("5/15 ans" et "15/25 ans"), sachez, à toutes fins utiles (!), que sa constitution revient à 2 € prix coûtants (+ envoi).

Détail du contenu "Kit-Pack Communication"

Documents au format A5 (qui constituent le Kit Communication) :

Petit descriptif d'A.I. (la fédération Afric'Impact - celui-là !) - F.G. n°98.217

Présentation (du Centre de Documentation Afrique Jeunesse) - F.G. n°00.415

Objectifs du P.C.A. (Programme Clubs Afrique d'Afric'Impact) - F.G. n°98.223

Objectifs du P.R.D. (Programme Relations Directes d'Afric'Impact) - F.G. n°98.260

Journal Farafini (Intérêt de la publication bimestrielle d'Afric'Impact) - F.G. n°00.452

Formulaire d'adhésion (à la fédération Afric'Impact et à ses activités) - F.G. n°00.463

Abonnement à Farafini (Journal bimestriel d'Afric'Impact et son P.C.A.) - F.G. n°01.495

Documents au format A4 (qui, plus les autres, fondent le Pack Communication) :

Exemplaire de Farafini (Numéro récent avec, en pages 2 et 3, deux Fiches Educatives)

Types de Fiches Educatives (Cohérence entre les dix sortes de Fiches) - F.G. n°00.387

Diffusion des Fiches d'A.I. (Introduction écrite au Bon de Commande) - F.G. n°02.653

Fiches Educatives d'A.I. en A6 (14 Fiches montrées pour illustrations) - F.G. n°01.539

Fiches Educatives du P.C.A. en A6 (14 Fiches, "clés", pour exemples) - F.G. n°00.444

Fiches Educatives du P.R.D. en A6 (6 Fiches données pour modèles) - F.G. n°01.552

Bon de commande (Etat exhaustif des Fiches Educatives en diffusion) - F.G. n°99.299

Statuts d'Afric'Impact (Dernière actualisation de nos statuts juridiques) - F.G. n°01.518

Charte d'Afric'Impact (Convictions/réflexions collectives de la fédération) - F.G. n°00.448

Lettre des partenaires (Autour d'Afric'Impact et ses deux Programmes) - F.G. n°03.681

Rythme annuel d'activité (Programmation perpétuelle et géographique) - F.G. n°00.469

Tournées artisanales africaines (Coordination nationale d'A.I. pour Cie) - F.G. n°02.641

Programme d'actions 2003/04 d'A.I. (1^{ère} page : deux grilles de lecture) - F.G. n°03.685

Média(s) et Afric'Impact (Extraits tirés de la presse locale ou nationale) - F.G. n°03.684

Formations d'Afric'Impact (Deux blocs de cinq modules très formateurs) - F.G. n°00.396

Bénévoles d'Afric'Impact (Implications proposées aux "néo-membres") - F.G. n°01.555

Année fictive d'un Club Afrique (Simulation de fonctionnement annuel) - F.G. n°98.224

Clubs Afrique (Contenu de ces possibilités d'animations permanentes) - F.G. n°96.107

Groupes Afrique (Détails de ces possibilités d'animations temporaires) - F.G. n°99.354

Ateliers Afrique (Etat de ces possibilités d'animations ponctuelles) - F.G. n°96.108

Malles d'Afric'Impact (Pertinence de ces supports thématiques) - F.G. n°98.268

+ *Fiches Annonciatiques* présentant des événements en cours ou à venir (artisan, ...)



Réf : 98.217

Fiche Générique - Administration

Petit descriptif d'A.I.

(résumé des actions de la fédération Afric'Impact)

60 place des Géants (5^{ème} étage)
38100 GRENOBLE (France)

☎ 04 76 40 47 05 - Fax : 04 76 40 19 63
E-mail : contact@afric-impact.org

Site : www.afric-impact.org

*"Comment se fait-il que les petits enfants étant si intelligents,
la plupart des hommes soient si bêtes ? Ca doit tenir à l'éducation !"*

Alexandre DUMAS, fils

Objectif ... "Doni don yé, syaman di" : "Un peu ajouté à un peu, finit par faire beaucoup" (Proverbe Bamanan)

AFRIC'IMPACT, fédération affiliée à Peuples Solidaires et au R.I.Ti.Mo., coordonne les actions, en France, de petites associations locales soutenant, notamment, divers *projets* de groupes humains en Afrique. Consciente, comme d'autres, que le développement du Sud ne s'opère pas sans un profond *changement* des mentalités au nord, elle mène, en *partenariat* avec de multiples organismes, deux grandes activités d'*Education Au Développement* (E.A.D.) :

Le *PROGRAMME CLUBS AFRIQUE* dirigé vers des enfants, écoliers et collégiens, de 5 à 15 ans :

Son premier but consiste à appuyer, dans des établissements scolaires (et autres structures d'accueils d'enfants) du département de l'Isère, la conception d'**animations** permanentes (les "*Clubs Afrique*"), ponctuelles (les "*Ateliers Afrique*") ou temporaires (les "*Groupes Afrique*") de sensibilisation aux vraies réalités africaines et d'Education à la Citoyenneté Internationale.

Le second vise à autonomiser chaque individu souhaitant s'investir dans de telles animations interculturelles, par la *collecte* (au sein du Centre de **documentation** sur l'Afrique pour la Jeunesse d'Afric'Impact composé de près de 3000 références : livres, audiovisuels, jeux, expositions, malles, objets, ...) et la *création* (par la **production** de Fiches Educatives, du journal bimestriel Farafini, ...) de supports pédagogiques, méthodologiques et ludiques appropriés ; ainsi que par l'organisation nationale de modules (inter-)actifs de **formation** (extraits du bloc intitulé "Citoyenneté et Afrique").

Le *PROGRAMME RELATIONS DIRECTES* destiné à un public de jeunes de 15 à 25 ans (et plus !) :

Historiquement, il ne consistait qu'en l'accompagnement, suivant une formation dense mais flexible et précédant un travail de restitution éducatif, de **groupes de jeunes** en séjour au Sénégal autour d'une action de développement rural initiée par un groupement villageois et encadré par une O.N.G. locale. Le but étant de leur faire prendre conscience de la *nuisibilité* de la *présence* des Blancs, en particulier Français, dans un cadre dit "technique" en Afrique.

Actuellement, son travail s'opère sur *deux niveaux complémentaires* : un soutien collectif à toute structure associative ou non impliquée dans la thématique Jeunes et Solidarité Internationale, notamment à travers des modules de formation adaptés ; une aide individuelle à tout jeune désirant *partir* de façon alternative en Afrique suivant un processus de conception, de création, de diffusion d'un *outil pédagogique* d'Education à la Citoyenneté Internationale.

Partenariat ... "Sen kélé té sira bô" : "un seul pied ne trace pas un sentier"

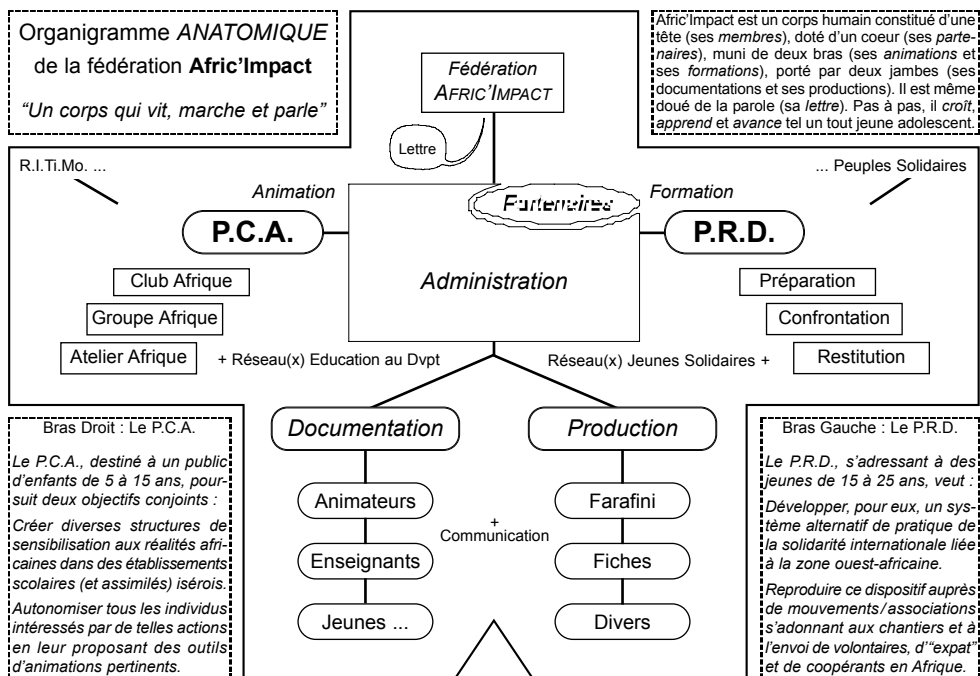
Voici 10 ans, le P.C.A. est initié par l'association **DOWONA**, suivie par le groupe isérois d'*Ingénieurs Sans Frontières*. Bientôt, d'autres Organismes de Solidarité Internationale (O.S.I.) les rejoignent. Issu du grand quartier de la *Villeneuve*, au sud de Grenoble, il s'étend depuis, tant en nombre d'animations et d'enfants encadrés qu'en nombre de partenaires impliqués, sur l'ensemble du département. Afric'Impact assure, d'autre part, des *formations* nationales.

Vraie *synergie* associative, la fédération Afric'Impact (avec son P.C.A. et son P.R.D.) est, à présent, moins une union de structures morales qu'un rassemblement d'**énergies** multiples individuelles et collectives autour d'opérations ponctuelles, temporaires ou permanentes.

La pratique de partenariats actifs **locaux** est la condition existentielle sine qua non d'A.I. : Associations culturelles, organisations de ressortissants africains, autres O.S.I., groupes musicaux, conteurs, bibliothèques, musées, théâtres, services publics, ... *ne font pas que* contribuer au "parfait" déroulement des actions du Programme, ils en sont le **réel** fondement.

Parce qu'elle ne conçoit pas son travail sans un relais national, Afric'Impact adhère donc aux fédérations nationales **Peuples Solidaires** et **R.I.Ti.Mo.** (Réseau d'Information Tiers-Monde).

Une des explications de cet intense exercice du partenariat multiple par Afric'Impact, structure à vocation volontairement départementale, réside dans son voeu quelque peu prétentieux de contribuer à créer, sur Grenoble, un *modèle* d'E.A.D. **reproductible**, adaptable ou déclinable à souhait localement ou nationalement. C'est ainsi qu'elle s'évertue : à peaufiner son organisation, à relater son expérience, à diffuser ses documents, à réaliser ses formations.



"Signé kélé té togo da" : "On ne construit pas sa maison en une seule fois"

Organisation ... "Sigi te mogo son" : "L'oisiveté ne rapporte rien"

Afric'Impact a mis son mode de fonctionnement en conformité avec les **tâches** réalisées par ses militants dans le cadre de leur travail d'Education à une Citoyenneté et une Solidarité Internationales. Outre les tâches de Communication et d'Administration qu'assume tout organisme, ils s'activent autour de quatre autres occupations (ou "secteurs") essentielles et connexes :

- **Animation** : Initiation/Gestion d'activités de sensibilisation (Clubs, Groupes, Ateliers Afrique, ...)
- **Documentation** : Collection/Diffusion de 3000 divers supports d'information et d'éducation
- **Production** : Création/Édition de Fiches Educatives (dont Thématiques, Ludiques, Ethiques, ...)
- **Formation** : Constitution/Présentation de séances d'enseignements et d'apprentissages
- **Communication** : Implication/Participation aux rencontres et réseaux locaux et nationaux
- **Administration** : Direction/Organisation de la vie quotidienne et du devenir d'Afric'Impact

Ces six secteurs sont, en effet, *liés* les uns aux autres ... Ainsi, les nombreuses activités réalisées par "Afric'Impact-Animation", précédées ou non par des séances externes et/ou internes développées par "Afric'Impact-Formation", s'appuient sur l'ensemble des supports éducatifs francophones collectés par "Afric'Impact-Documentation", complétés notamment par les multiples Fiches Techniques, *éditées* par "Afric'Impact-Production". Le tout ne pouvant, bien entendu, pas progresser sans l'aiguillage *donné* par "Afric'Impact-Administration", ni le réseau de partenaires *entretenu* par "Afric'Impact-Communication".

Un *Educateur au Développement* "permanent-bénévole" coordonne ces secteurs. Ce coordinateur, les membres du Conseil d'Administration de la fédération Afric'Impact, associés à plusieurs animateurs stagiaires, bénévoles, militants (et partenaires) oeuvrent **ensemble** à l'épanouissement des *deux programmes* d'Education Au Développement de la fédération.

Une *Assemblée Générale* ouverte se déroule annuellement, des *formations* "internes" mensuellement et une *réunion* regroupe hebdomadairement les différents acteurs d'Afric'Impact.

(cf. Fiches Génériques Communication n°03.681 "Lettre des Partenaires 2002", n°02.684 "Média(s) et A.I. 2002", ...)

Démarche ... "Bign siri kélé té bougou toubà" : "Une seule botte de paille ne couvre pas une case"

Afric'Impact est consciente que le développement en Afrique est bien plus tributaire d'*images* véhiculées que de *techniques* assimilées. De là, elle adopte une position très tranchée tant en matière de développement **en** Afrique que d'Education Au Développement **sur** l'Afrique.

Ainsi, sa tâche consiste à informer ou **ré-informer** les populations françaises sur les réalités africaines en tentant de mener "jeunes et vieux" sur la voie d'une citoyenneté internationale.

Il faut prendre garde aux *fausses idées* ("l'Afrique-pauvreté", "l'Afrique-village", "l'Afrique-poubelle", "l'Afrique-exotisme", ...) transmises par une sensibilisation mal menée et surtout à leurs *effets*.

Par exemple, dans le cadre de ses animations, le P.C.A. (ab-)use de différentes **méthodes éducatives** comme : le travail coopératif, la présence volontaire, la réflexion active, le partenariat synergique, la transversalité thématique, le contre-exemple participatif, l'environnement social, la sensibilisation indirecte, la correspondance collective, la permanence éducative, l'intéressement ludique, l'identification personnelle, l'accaparement pédagogique ou enfin la trace documentaire.

(cf. Fiche Méthodologique n°98.200 "L'Education Au Développement, ce n'est surtout pas ... !", ...)

"Kélé tyaya-o-tyaya, kèbali ka tyan o yé" : "Si nombreux que soient les travaux finis, ceux qui restent sont plus nombreux"